	Tipo: Instrução de Trabalho	Código: IT-XX
	Título: Abrindo IcoreView e adicionando uma OLT	Revisão: 00

1. OBJETIVO

Abrindo ICoreView e adicionando uma OLT.

2. REFERÊNCIA / DOCUMENTOS COMPLEMENTARES

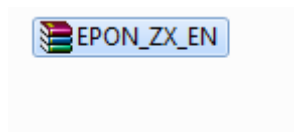
N.A

3. SIGLAS E DEFINIÇÕES

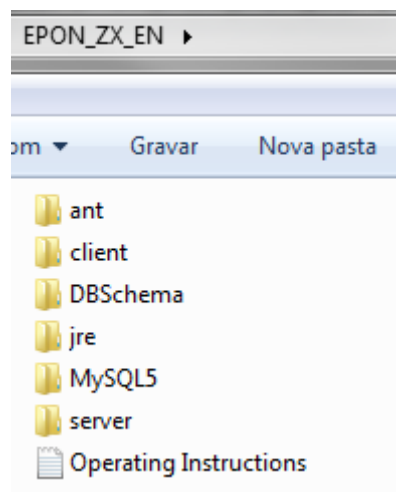
IT	- Instrução de Trabalho
OLT	- Optical Line Terminal

4. DESCRIÇÃO DAS OPERAÇÕES


Passo 1 – Abra o CD de instalação em sua máquina e baixe o arquivo **EPON_ZX_EN.rar**.



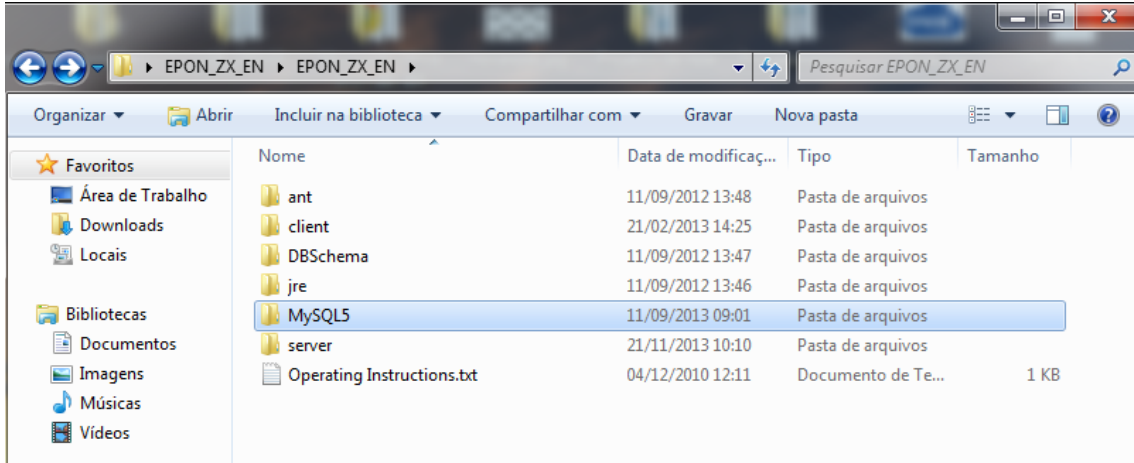
Passo 2 – **Descompacte** este arquivo em algum diretório.



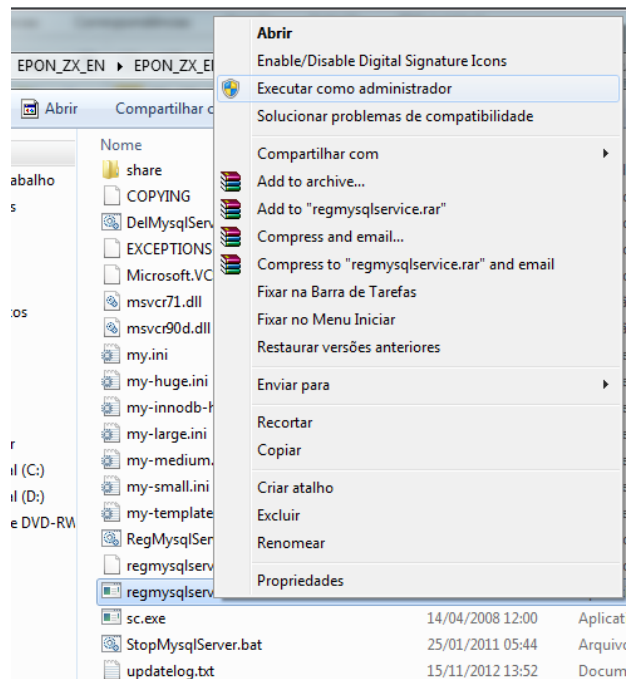
Elaboração	Murillo Brito	Visto:
Verificação	Kennety Ribeiro	Visto:
Aprovação	Magno Nogueira	Visto:


	Tipo: Instrução de Trabalho	Código: IT-XX
	Título: Abrindo IcoreView e adicionando uma OLT	Revisão: 00

Passo 3 – Abra a pasta MySQL5.

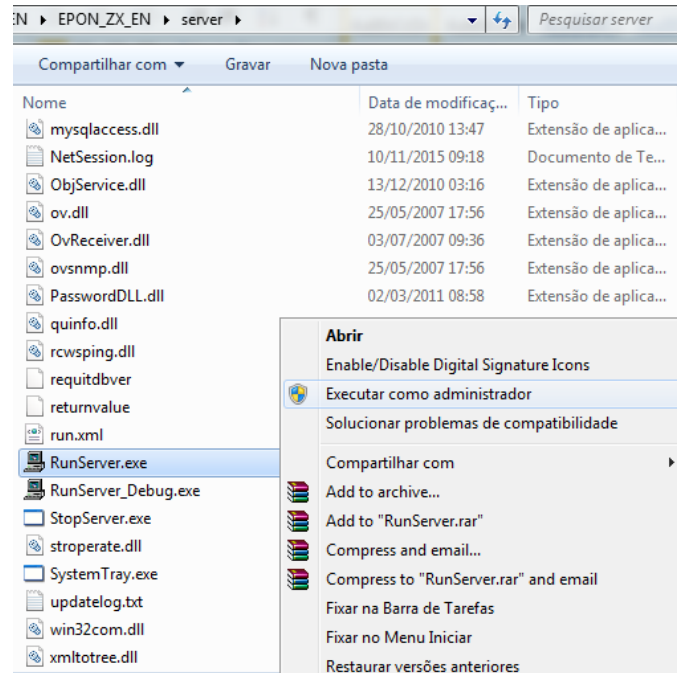


Passo 4 – Execute como administrador o arquivo “regmysqlservice.exe”

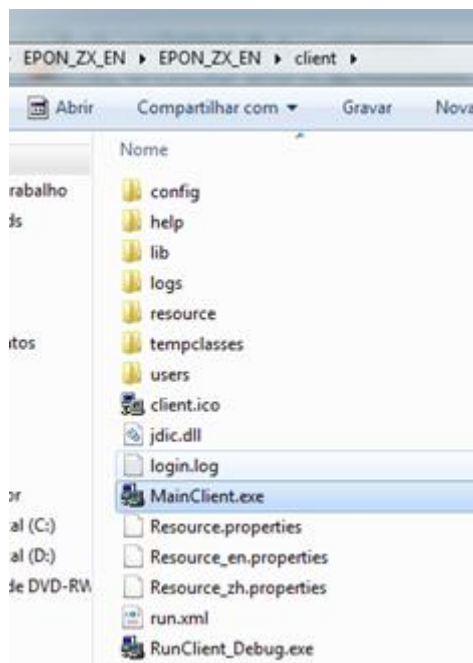



	Tipo: Instrução de Trabalho	Código: IT-XX
	Título: Abrindo IcoreView e adicionando uma OLT	Revisão: 00

Passo 5 – Retorne à pasta “EPON_ZX_EN” e abra a pasta “Server”, logo após execute **como administrador** o arquivo “RunServer.exe”.

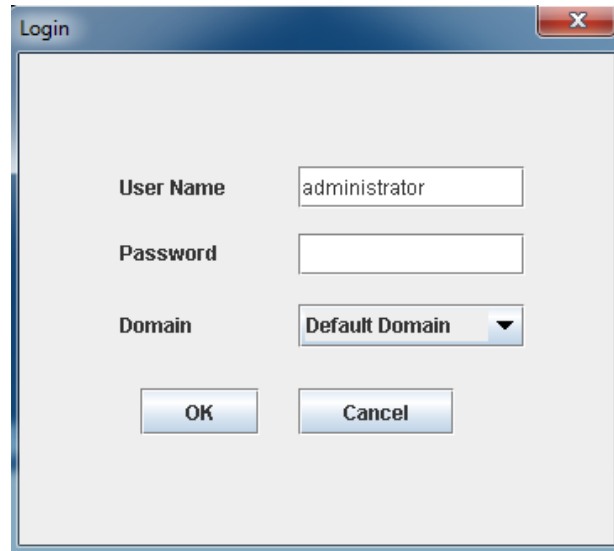


Passo 6 – Retorne à pasta “EPON_ZX_EN” e abra a pasta “Client”. E execute normalmente o arquivo “RunClient_Debug.exe”.

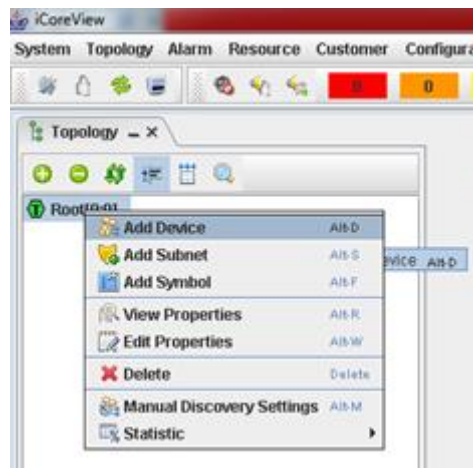



	Tipo: Instrução de Trabalho	Código: IT-XX
	Título: Abrindo IcoreView e adicionando uma OLT	Revisão: 00

Após aberto, utilize a senha padrão do iCoreView: **admin**

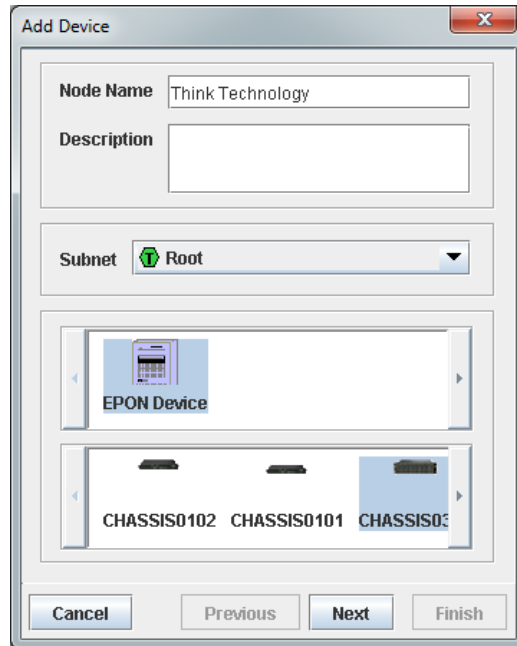


Passo 7 – Clique com o botão direito do mouse em cima do diretório Root e em seguida “Add Device”.

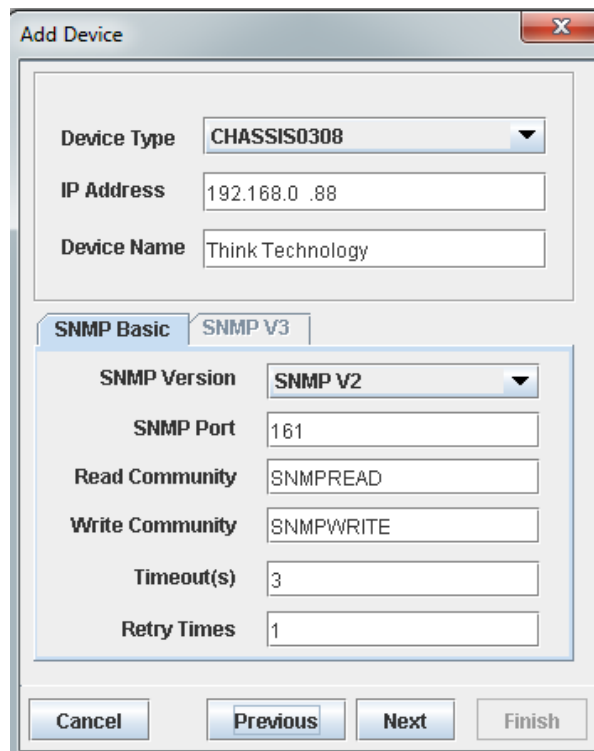



	Tipo: Instrução de Trabalho	Código: IT-XX
	Título: Abrindo IcoreView e adicionando uma OLT	Revisão: 00

8º Passo: Preencha o nome para sua OLT e selecione a opção “EPON Device” e em seguida “CHASSIS0308”. Continue clicando em Next.

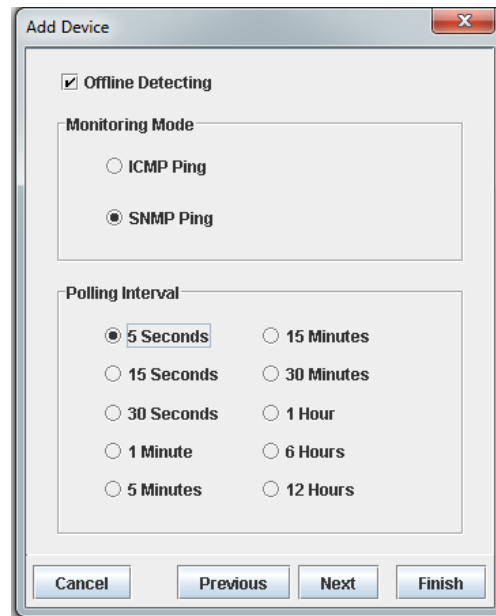


9º Passo: Preencha o campo Ip Address com o ip padrão de fábrica da OLT Think que é 192.168.0.88. Preencha também o nome que deseja para o equipamento.

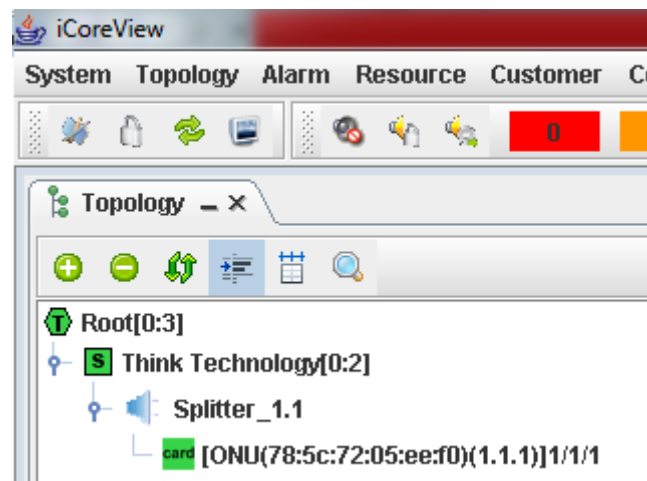


	Tipo: Instrução de Trabalho	Código: IT-XX
	Título: Abrindo IcoreView e adicionando uma OLT	Revisão: 00

10º Passo: Por fim, a última tela. Preencha conforme a figura abaixo



Confira se a OLT apareceu na aba Topology do iCoreView. Se os ícones estiverem verdes quer dizer que está pronta para a utilização.



5. CONTROLE DE REVISÃO

REVISÃO	DESCRIÇÃO	DATA
00	CRIAÇÃO DO DOCUMENTO	10/10/15