	Tipo: Instrução de Trabalho	Código: IT-XX
	Título: Abrindo Teknovus e adicionando uma OLT	Revisão: 00

1. OBJETIVO

Abrindo Teknovus e adicionando uma OLT.

2. REFERÊNCIA / DOCUMENTOS COMPLEMENTARES

N.A

3. SIGLAS E DEFINIÇÕES

IT	- Instrução de Trabalho
OLT	- Optical Line Terminal

4. DESCRIÇÃO DAS OPERAÇÕES

Passo 1 - Antes de iniciar a utilização do Teknovus é preciso configurar um IP fixo na sua placa de rede. Coloque o **IP 192.168.1.100** na sua placa de rede. Por padrão o IP da **OLT** é **192.168.1.101**. Conforme a Figura 1.

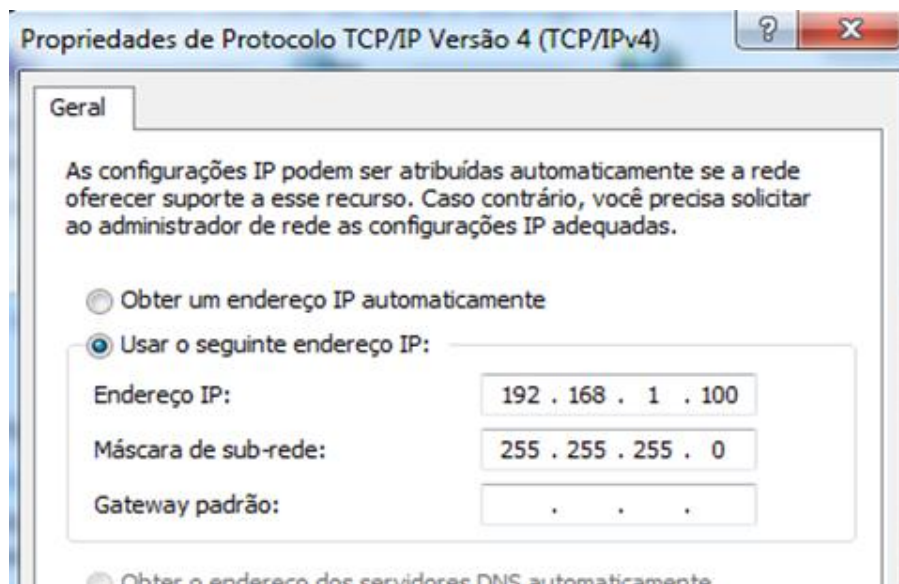



Figura 1: Configurando IP no Host.

Elaboração	Raimundo Franco	Visto:
Verificação	Kennety Ribeiro	Visto:
Aprovação	Magno Nogueira	Visto:

	Tipo: Instrução de Trabalho	Código: IT-XX
	Título: Abrindo Teknovus e adicionando uma OLT	Revisão: 00

Passo 2 - Para utilizar o programa de gerenciamento da Teknovus, copie do CD de instalação a pasta **TK 3723 (Figura 2)** em uma pasta do seu computador.

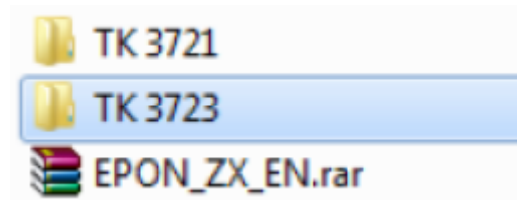


Figura 2: Pasta de arquivos TK 3723.

Passo 3 - Extraia o arquivo compactado **PCHostGUI225.rar**. Conforme a Figura 3.

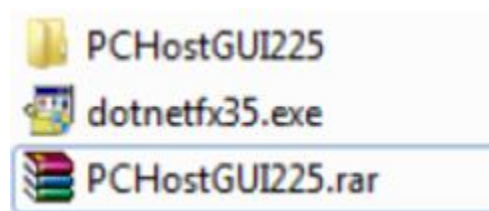



Figura 3: Arquivo PCHostGUI225.rar.

Passo 4 - Execute **como administrador** o arquivo **dotnetfx35.exe**, de acordo com a Figura 4.



Figura 4: Executando dotnetfx35.

Passo 5 – Feito isso, entre na pasta PCHostGUI225 que foi descompactada (Figura 5), e abra o arquivo PchostGui.exe **como administrador**.

	Tipo: Instrução de Trabalho	Código: IT-XX
	Título: Abrindo Teknovus e adicionando uma OLT	Revisão: 00

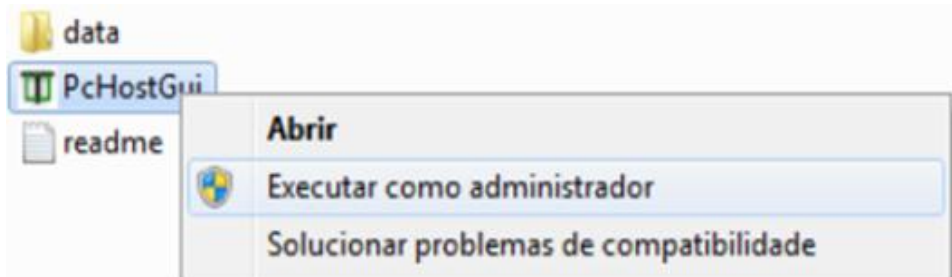


Figura 5: Executável PcHostGui.

Passo 6: Com o Teknovus Aberto vá na aba **Connection** -> **Add OLT Connection**, inserir o Host IP (Máquina que irá gerenciar a OLT) e o IP da OLT, conforme a Figura 6.

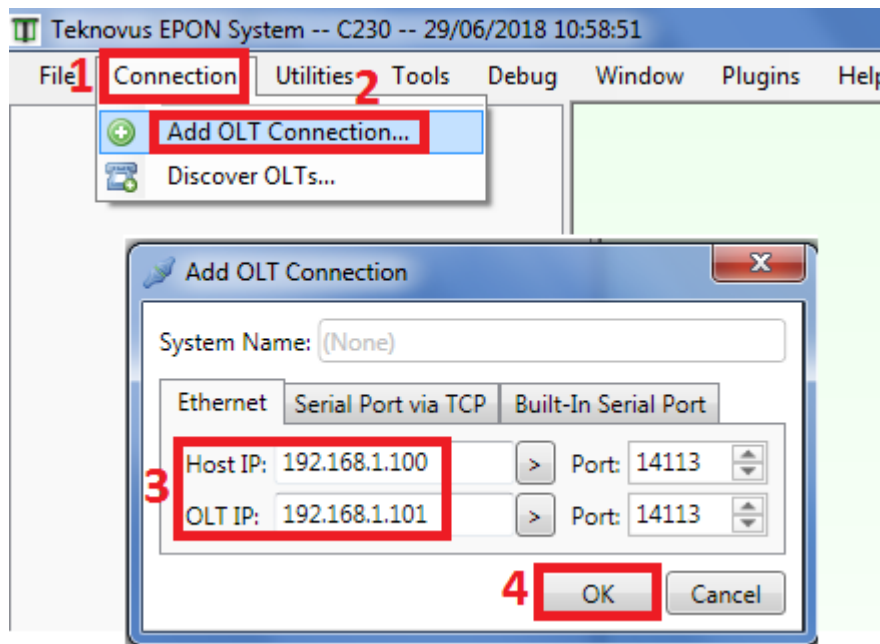



Figura 6: Inserindo OLT no software Teknovus.

Passo 7: Se todos os parâmetros foram configurados corretamente a OLT ficará Online conforme a Figura 7.

	Tipo: Instrução de Trabalho	Código: IT-XX
	Título: Abrindo Teknovus e adicionando uma OLT	Revisão: 00

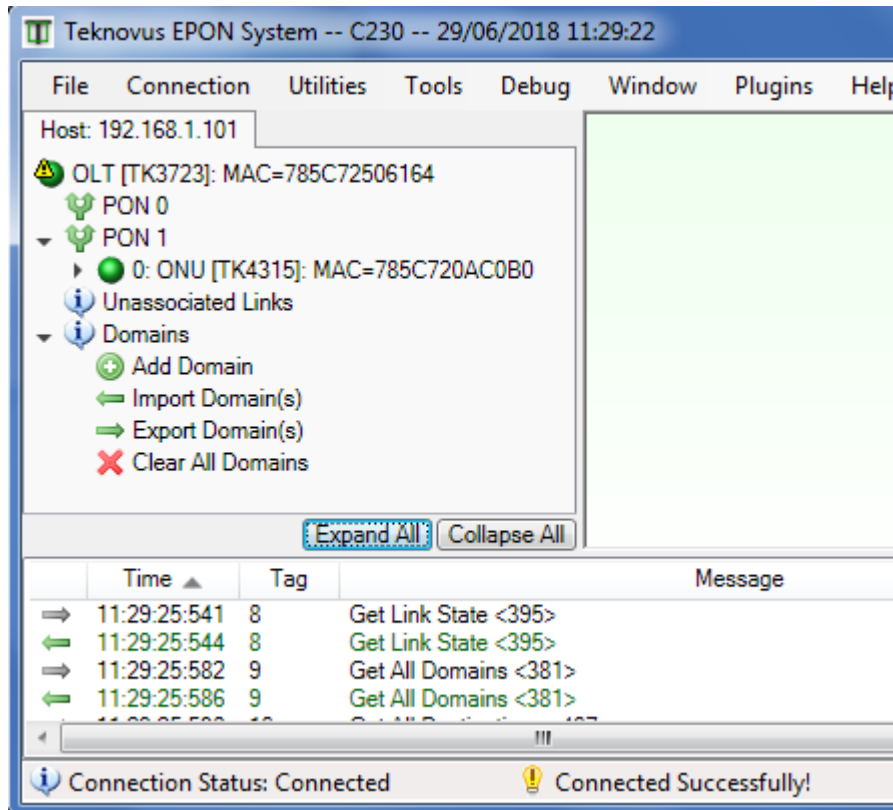


Figura 7: Conexão bem sucedida.

5. CONTROLE DE REVISÃO

REVISÃO	DESCRIÇÃO	DATA
00	CRIAÇÃO DO DOCUMENTO	10/10/15